

INFORMAZIONI GENERALI

SEDE

Residenza di Ripetta

Via di Ripetta, 231 - 00186 Roma

 Metro A (Flaminio)

SEGRETERIA SCIENTIFICA

Prof. Bruno Lumbroso

Tel. 06.37.51.80.08 - Fax 06.37.20.453

e-mail: bruno.lumbroso@gmail.com

SEGRETERIA ORGANIZZATIVA

PROGRESSI IN MEDICINA Srl

Via Bartolomeo Gosio, 102 - 00191 Roma

Tel. e Fax 06.33.38.227

e-mail: info@progressinmedicina.it

sito web: www.progressinmedicina.it

SISTEMAZIONE ALBERGHIERA

Per le prenotazioni alberghiere rivolgersi a:

VILORATOUR Srl - Incoming Dept.

Via Ada Negri, 30 - 00137 - Roma

Tel. 06.82.00.73.03

Fax 06.82.00.72.50

e-mail: s.scaramuzzo@viloratur.it

web: www.viloratur.it

ISCRIZIONE

La quota di partecipazione è di € 240,00 IVA inclusa.

Il corso è limitato a n. 200 partecipanti.

ECM

È stata inoltrata la richiesta di partecipazione al Ministero della Salute per i crediti formativi, progetto ECM, per la categoria medici oculisti.

16.50 - 17.00

● Glaucoma e OCT

P. Carpineto (Chieti)

17.00 - 17.40

● Possibilità future dell'OCT Spectral, Adaptive Optics

C. Azzolini (Varese) - B. Lumbroso (Roma)

M. Rispoli (Roma)

17.40 - 18.10

● Presentazione e discussione di casi clinici, iniziando da patologie semplici e proseguendo con casi complessi e difficili, con la partecipazione attiva dei convenuti

A. Ciardella (Bologna) - A. Coppé (Roma)

S. Donati (Varese) - V. Piccirillo (Napoli)

M. Rispoli (Roma) - M.C. Savastano (Roma)

C. Scassa (Roma)

18.10 - 18.30

● Conclusioni e chiusura del corso

18.30 - 19.00

● Test di verifica e di apprendimento

Per informazioni ed iscrizioni
rivolgersi a:



PROGRESSI IN MEDICINA Srl
Via Bartolomeo Gosio, 102 - 00191 Roma
Tel e fax 06.33.38.227

e-mail: info@progressinmedicina.it
sito web: www.progressinmedicina.it

Si ringraziano le ditte

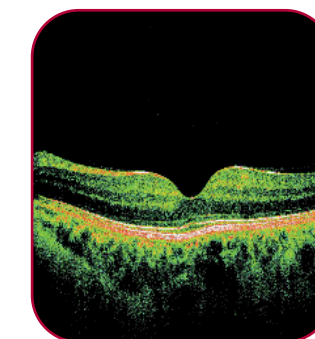
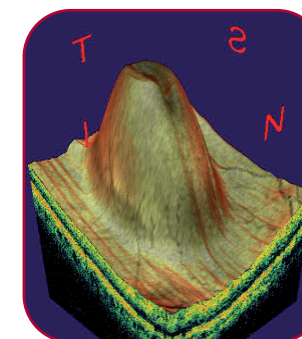


CORSI DI AGGIORNAMENTO IN OFTALMOLOGIA

Diretti dal Prof. B. Lumbroso

CORSO INTENSIVO di OCT

Roma, 14 novembre 2009



Presidente:

G.M. Pedone

Direttori:

B. Lumbroso - C. Azzolini - M. Rispoli

Ospite d'onore:

G. Coscas

Residenza di Ripetta
Via di Ripetta, 231

Caro Collega,

il corso di OCT, che organizzo a Roma il 14 novembre 2009, è completamente diverso da quelli precedenti.

Si tratta di un corso intensivo per permettere al giovane oculista, che già dispone di una minima conoscenza di base di OCT, **di acquisire tutte le informazioni utili a leggere ed interpretare i risultati ottenuti con questo strumento e scrivere un referto valido.**

Insisteremo sulle novità: studio della retina esterna (*Coscas*), della coroide (*Lumbroso*), delle strategie quantitative (*Azzolini*).

E' un corso avanzato, a conclusione del quale, il partecipante sarà in grado di leggere l'esame e fornire un referto clinico sia sui casi più frequenti della patologia retinica che sulle diagnosi più difficili.

Bruno Lumbroso

PRESIDENTE

G.M. Pedone

DIRETTORI

B. Lumbroso - C. Azzolini - M. Rispoli

OSPITE D'ONORE

G. Coscas

RELATORI

C. Azzolini - Varese	A. Minnella - Roma
P. Carpineto - Chieti	V. Piccirillo - Napoli
A. Ciardella - Bologna	M. Rispoli - Roma
A. Coppè - Roma	M.C. Savastano - Roma
G. Coscas - Parigi	C. Scassa - Roma
S. Donati - Varese	M. Varano - Roma
B. Lumbroso - Roma	

SABATO 14 NOVEMBRE 2009

TECNICHE ED INTERPRETAZIONE

8.30 - 8.40

- **Le basi dell'OCT Spectral** - I principi dell'OCT Spectral e Time Domain - *M. Rispoli (Roma)*

8.40 - 8.50

- **Che ci porta di nuovo l'OCT Spectral?**
B. Lumbroso (Roma) - M. Rispoli (Roma)

8.50 - 9.00

- **Le tecniche di OCT Spectral e Time Domain**
M. Rispoli (Roma)

9.00 - 9.10

- **Le possibilità cliniche attuali dell'OCT Time Domain Stratus** - *B. Lumbroso (Roma)*

9.10 - 9.50

- **LEZIONE MAGISTRALE:
Come interpretare l'OCT Spectral**
B. Lumbroso (Roma)

9.50 - 10.00

- **Applicazioni cliniche dell'OCT tridimensionale**
B. Lumbroso (Roma)

10.00 - 10.10

- **Altre Applicazioni: ICG ed alta risoluzione, Microperimetria** - *M. Rispoli (Roma)*

10.10 - 10.20

- **Topografia retinica con OCT**
M. Rispoli (Roma)

10.20 - 11.00

- **LEZIONE MAGISTRALE:
Gli strati retinici esterni** - *G. Coscas (Parigi)*

11.00 - 11.20

PAUSA CAFFE'

APPLICAZIONI CLINICHE DELL'OCT SPECTRAL E TIME DOMAIN

11.20 - 12.00

- **LEZIONE MAGISTRALE:
OCT della coroide: una nuova frontiera**
B. Lumbroso (Roma)

12.00 - 12.20

- **Strumenti disponibili:
OCT/SLO Spectral OTI
HD Spectral OCT Copernicus
OCT Spectral Topcon
OCT Spectral Zeiss "Cirrus"
OCT Spectral Heidelberg
OCT Spectral Optovue**
M. Rispoli (Roma) - B. Lumbroso (Roma)

12.20 - 12.30

- **Degenerazioni senili** - *C. Scassa (Roma)*

12.30 - 12.40

- **Risposta anatomica OCT Spectral agli anti VEGF** - *M. Varano (Roma)*

12.40 - 12.50

- **Ruolo dell'infiammazione nella DMLE**
C. Azzolini (Varese)

12.50 - 14.00

PAUSA PRANZO

14.00 - 14.40

- **LEZIONE MAGISTRALE:
I distacchi vascolari dell'epitelio pigmentato nelle degenerazioni senili** - *G. Coscas (Parigi)*

14.40 - 15.20

- **LEZIONE MAGISTRALE:
Strategie quantitative per misurare la progressione della degenerazione maculare utilizzando l'OCT Spectral**
C. Azzolini (Varese) - S. Donati (Varese)

15.20 - 15.30

- **I distacchi dell'epitelio pigmentato nell'OCT**
A. Minnella (Roma) - M.C. Savastano (Roma)

15.30 - 15.40

- **Edemi retinici** - *B. Lumbroso (Roma)*

15.40 - 15.50

- **Occlusioni vascolari** - *M. Rispoli (Roma)*

15.50 - 16.00

- **Retinopatia diabetica** - *B. Lumbroso (Roma)*

16.00 - 16.10

- **Le atrofie retiniche** - *B. Lumbroso (Roma)*

16.10 - 16.20

- **Epiteliopatia retinica diffusa ed acuta**
A. Minnella (Roma) - M.C. Savastano (Roma)

16.20 - 16.30

- **Interfaccia vitreo retinica**
A. Coppé (Roma)

16.30 - 16.40

- **Fori e pseudo fori** - *A. Ciardella (Bologna)*

16.40 - 16.50

- **Come scrivere un referto OCT**
M. Rispoli (Roma)

SCHEDA di ISCRIZIONE

Corso intensivo di OCT

14 novembre 2009

Qualifica

Specializzazione

Cognome

Nome

Via N°

CAP Città

Provincia

Telefono

Cellulare

e-mail

Codice Fiscale

Partita IVA

Luogo e Data di Nascita

.....

Numero Iscrizione all'Ordine

I dati raccolti verranno conservati e tutelati elettronicamente in forma strettamente riservata in osservanza della L. 675/1996 a tutela della privacy. Gli stessi potranno essere, su richiesta dell'interessato, modificati o cancellati in qualsiasi momento. In particolare tali dati potranno essere inviati al Ministero della Salute per i fini afferenti al programma Educazione Continua in Medicina.

Si invitano i partecipanti a compilare la scheda in tutti i suoi dati ed inviarla al n. di fax 06.333.82.27 e di provvedere contestualmente all'invio della quota d'iscrizione.

Data

Firma

